

APPROCHE AUX INSTRUMENTS

PARIS CHARLES DE GAULLE

Instrument approach

CAT A B C D

ALT AD : 392, THR : 338 (13 hPa)

FNA ILS CAT I ou/ou CAT II et/and CAT III ou/ou LOC RWY 08L

FREQ : Voir / See AD 2 LFPG IAC COM 01

API/Missed APCH :
RNAV 1ILS-DME
GLE 108.7
RDH : 57VAR
1°E
(20)

DME requis / required

APCH : RWY 08L homologuée/homologated CAT 2 et/and 3

Approches simultanées avec RWY 09L ou 09R PARIS CDG et RWY 07 PARIS LE BOURGET : voir consignes AD 2 LFPG.22.

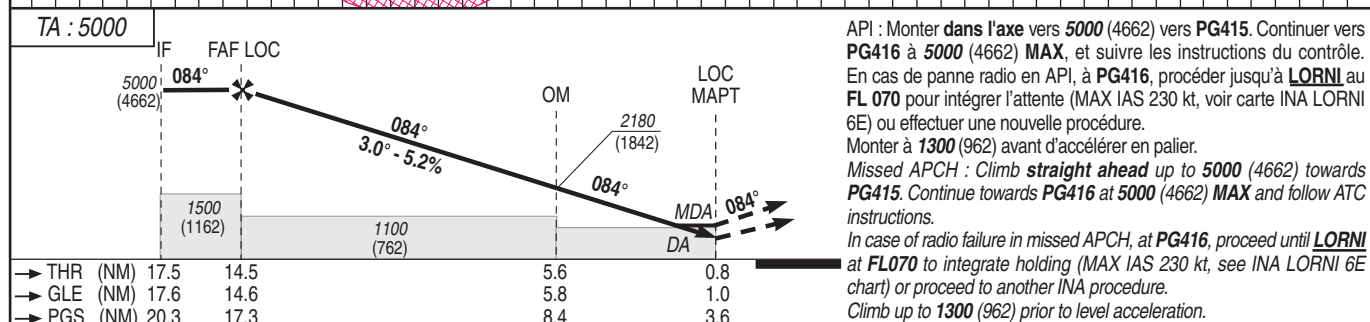
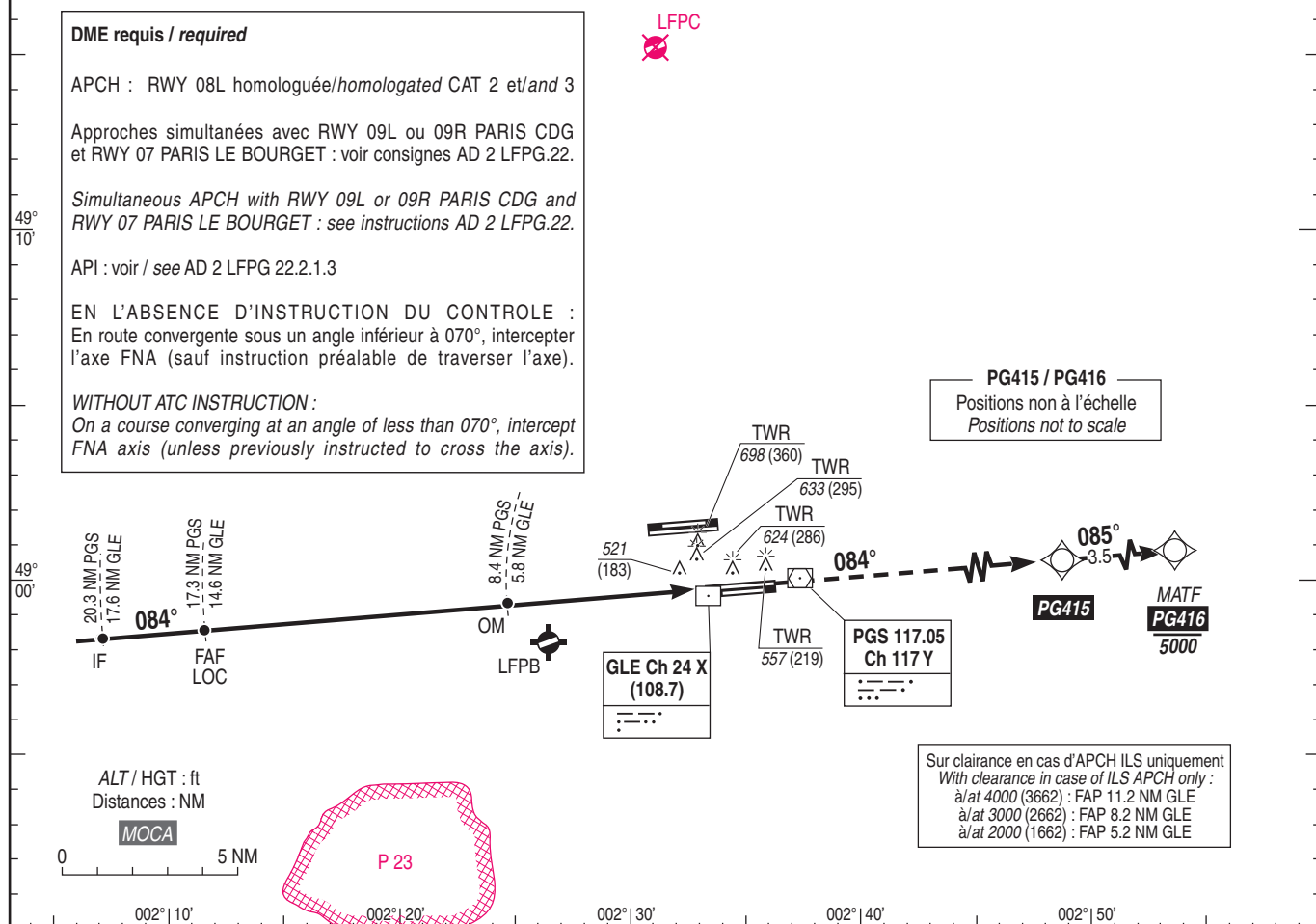
Simultaneous APCH with RWY 09L or 09R PARIS CDG and RWY 07 PARIS LE BOURGET : see instructions AD 2 LFPG.22.

API : voir / see AD 2 LFPG 22.2.1.3

EN L'ABSENCE D'INSTRUCTION DU CONTROLE :
En route convergente sous un angle inférieur à 070°, intercepter l'axe FNA (sauf instruction préalable de traverser l'axe).

WITHOUT ATC INSTRUCTION :

On a course converging at an angle of less than 070°, intercept FNA axis (unless previously instructed to cross the axis).



MNM AD : distances verticales en pieds, RVR et VIS en mètres / vertical distances in feet, RVR and VIS in metres. REF HGT : ALT THR

CAT	ILS				LOC			MVL/Circling (2) 08L → 08R		DME GLE						
	DA (H)	RVR	OCH CAT 1	OCH CAT 2 (1)	MDA (H)	RVR	OCH	MDA (H)	VIS	NM	14	13	12	11	10	9
A			167	49	670 (340)	800	331	1000 (660)	3000	ALT	4790	4470	4150	3840	3520	3200
B	540 (200)		180	59	690 (350)	900	348	1000 (660)	3000	(HGT)	(4452)	(4132)	(3812)	(3502)	(3182)	(2862)
C		550	200	72	710 (370)	1000	366	1100 (760)	3700	8	7	6	5	4	3	2
D	550 (210)		210	84	720 (380)	1000	380	1100 (760)	4300	2880	2560	2240	1930	1610	1290	970
DL	560 (220)		214	85	-	-	-	-	-	(2542)	(2222)	(1902)	(1592)	(1272)	(952)	(632)

Observations / Remarks : (1) Base OCH / OCH Base : NIL
(2) MVL/Circling : voir/see AD 2 LFPG.20

FAF - THR	14.5 NM	70 kt 12 min 24	85 kt 10 min 12	100 kt 8 min 41	115 kt 7 min 33	130 kt 6 min 40	160 kt 5 min 25	185 kt 4 min 41
VSP (ft/min)		370	450	530	610	685	845	980